

# 가정폭력! 아는만큼 멈출수 있어요





# Contents

- 가정폭력 예방을 위한 10가지 지침 ..... 03
- 그것이 알고 싶다. 가정폭력 ..... 04
- 이런 것도 가정폭력입니다. .... 05
- 가정폭력은 이래서 위험합니다. .... 06
- 숨겨진 퍼즐같은 가정폭력 ..... 06
- 가정폭력 발생 시 이렇게 ..... 07
- 가정폭력피해자를 위한 다방면의 지원 ..... 07
- 점점 강화되는 가정폭력 처벌 ..... 08
- 당신이 만약 가정폭력 피해자라면... ..... 10
- 당신의 곁에 있는 지원 체계 ..... 11
- 가정폭력 FAQ ..... 12
- 가정폭력관련기관
  - 여성긴급전화 1366 ..... 14
  - 이주여성긴급지원센터 1577-1366 ..... 14
  - 가정폭력상담소 ..... 15
  - 기타기관 ..... 21
- 한국여성인권진흥원 소개 ..... 22

## 가정폭력 예방을 위한 10가지 지침<sup>1)</sup>

01. 어떤 상황에서도 폭력은 사용하지 맙시다.  
(화 조절하기, 스트레스 관리하기, 대화 나누기) ..... 0
02. 자녀들에게 매를 들기 전에 다시 한번 생각합시다. .... 0
03. 평소 폭력적인 말과 행동을 삼가고 칭찬 한마디의 기적을 만듭시다. .... 0
04. 남이 폭력하는 것을 보면 제지합시다. .... 0
05. 가까운 경찰서와 가정폭력 상담기관의 전화번호를 메모해 둡시다. .... 0
06. 심각한 폭력이 일어나는 위기 상황인 경우 바로 112에 신고합시다.  
누구나 폭력 상황을 신고할 수 있습니다. .... 0
07. 경찰은 가정폭력 신고가 들어오면 즉각 출동합시다. .... 0
08. 의사나 간호사는 가정폭력 피해자를 위한 적절한 조치를 취해 줍시다. .... 0
09. 가정 내 폭력을 호소하는 친구에게는 상담기관을 안내해 줍시다. .... 0
10. 가족 간의 대화를 통해 서로 존중하고 이해하도록 노력합시다. .... 0

<sup>1)</sup> 출처 : 여성가족부



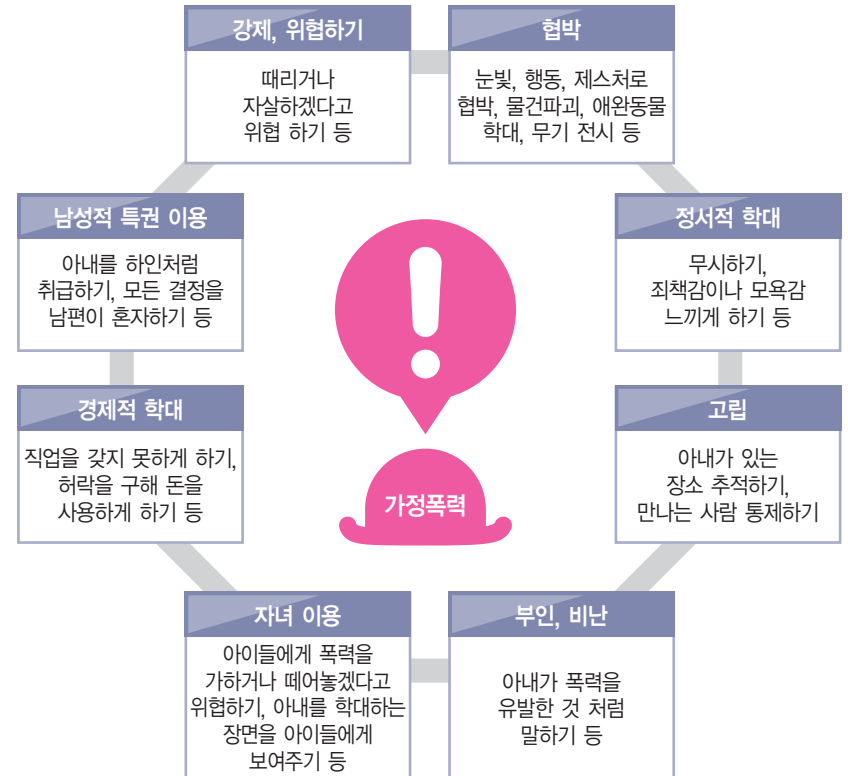
# 그것이 알고 싶다. 가정폭력

이런 것도  
가정폭력입니다.<sup>2)</sup>

- ▶ 가정폭력이란 가족 구성원 사이에서 폭력이란 수단을 가지고 상대방을 억압하고 통제하는 상황을 말합니다.
- ▶ 신체적, 정신적 또는 재산 상의 피해를 가져오는 모든 행위를 말합니다.



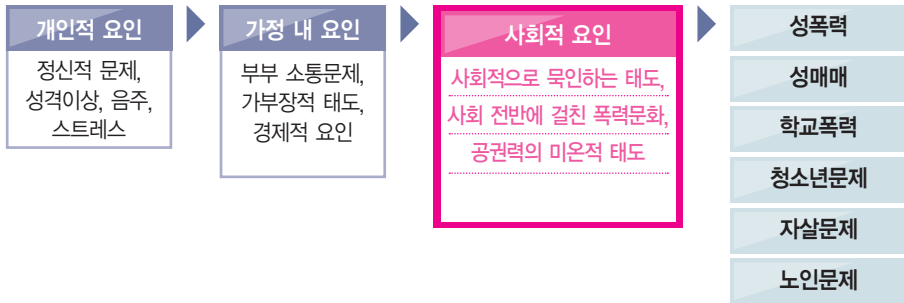
가정폭력 ≠ 부부싸움



2) 출처 : www.life-span.org

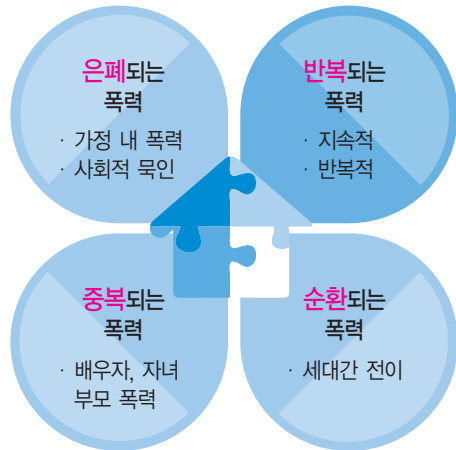


# 가정폭력은 이래서 위험합니다.



## 숨겨진 퍼즐같은 가정폭력

- ▶ 가정폭력은 사적인 공간에서 발생하기 때문에 은폐되기 쉽고, 한번으로 절대 그치지 않고 반복될 확률이 높습니다.
- ▶ 가정폭력은 아내를 향한 폭력을 시작으로 점차 다른 대상으로까지 확대되는 경향을 지니며, 폭력가정에서 자란 아이들은 가정 내에서의 폭력이 관계를 맺는데 정상적인 행동이라고 믿을 수 있습니다.



# 가정폭력 발생 시 이렇게

- ▶ **국번없이 112**를 눌러 경찰에 신고하는 게 필요합니다.
- ▶ 여성긴급전화 1366 또는 가까운 가정폭력상담소에 도움을 요청합니다.
- ▶ 이주여성은 1577-1366로 전화하면 13개국 모국어 상담이 가능합니다.
- ▶ 경찰이 출동했을 때 가정폭력을 당한 정황에 대해 정확하고 구체적으로 알립니다.

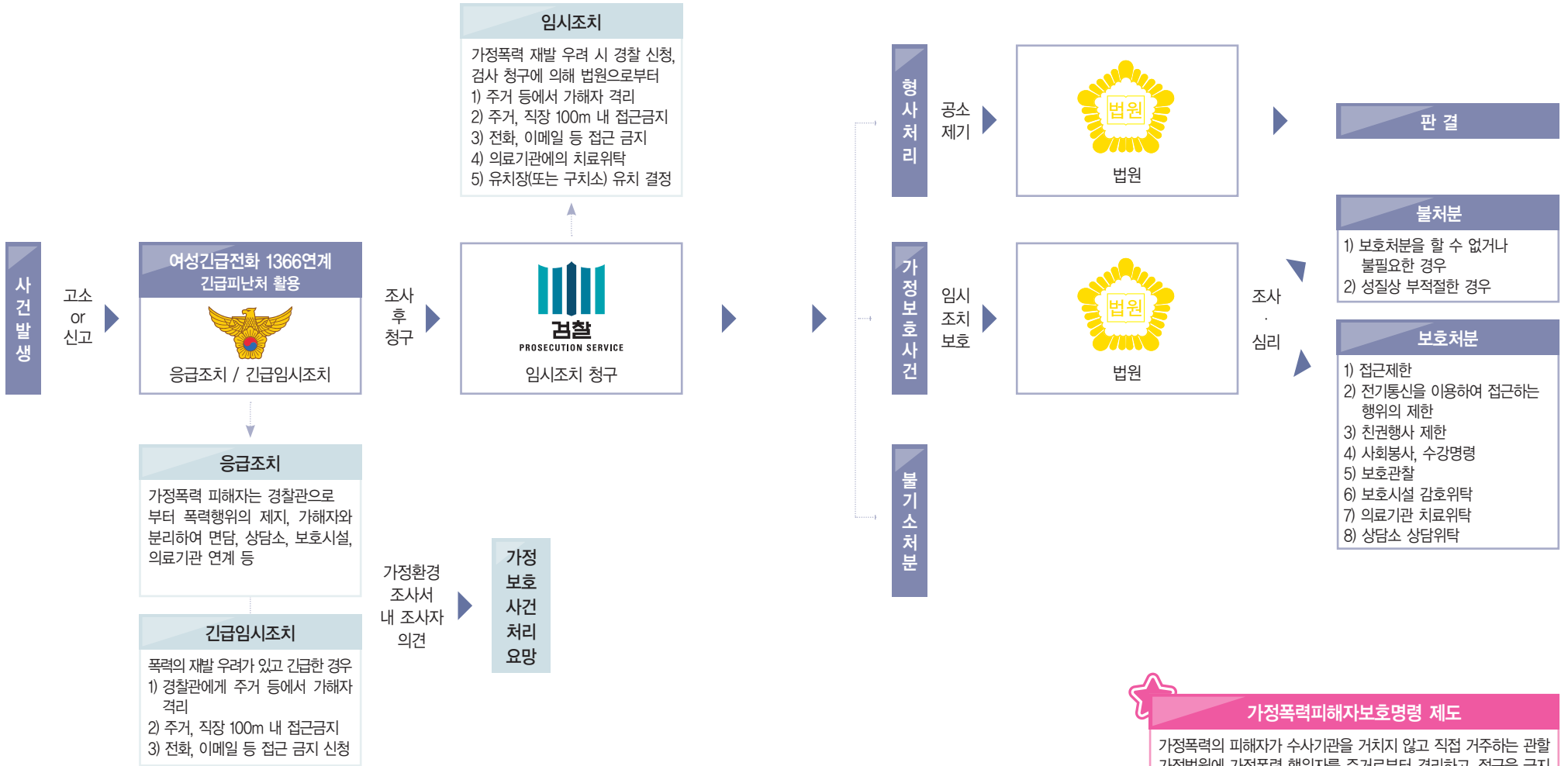
## 가정폭력피해자를 위한 다방면의 지원

- ▶ **상담지원**  
전화와 면접을 통한 피해상담을 받을 수 있도록 국번없는 특수전화 “1366” 을 365일 24시간 운영  
※ 이주여성은 자국어로 24시간 상담 : 1577-1366
- ▶ **긴급지원**  
가정폭력 피해자와 생계 및 주거를 함께 하는 가족구성원의 생계유지가 어렵게 된 경우 긴급지원 가능
- ▶ **의료지원**  
가정폭력으로 신체적, 정신적 치료가 필요한 피해자에게 치료보호 비용 및 무료 진료지원
- ▶ **무료 법률지원**  
가정폭력 피해자(국내거주 이주여성 포함)에 한하여 가정폭력에 관련된 민사, 가사 사건에 대한 무료 법률 상담 및 무료 법률 구조 신청가능  
※ 대한법률구조공단 대표번호 : 국번 없이 132, <http://www.klac.or.kr>  
※ 한국가정법률상담소 대표번호 : 1644-7077, <http://lawhome.or.kr>
- ▶ **쉼터 입소 지원**  
가정폭력 피해자 중 쉼터 입소 희망자에 한해 각 기관과 면접 상담 후 입소 가능. 특히, 10세 이상 남이를 동반한 가정폭력 피해자를 위한 보호시설도 별도로 운영
- ▶ **주거지원**  
가정폭력 피해자와 자녀가 안정적이고 장기적인 거주지를 원할 경우 입주 심사를 거쳐 임대주택 거주 가능

가정폭력 피해자에 대한 모든 지원은 이주여성 가정폭력 피해자에게도 동일하게 지원



# 점점 강화되는 가정폭력 처벌

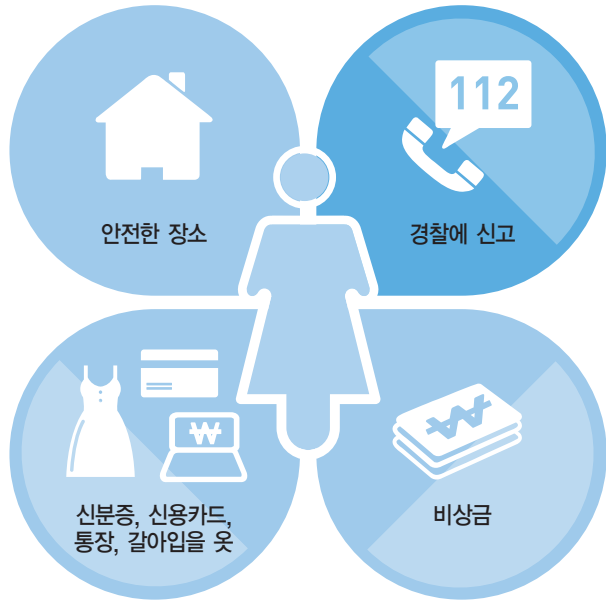


**가정폭력피해자보호명령 제도**

가정폭력의 피해자가 수사기관을 거치지 않고 직접 거주하는 관할 가정법원에 가정폭력 행위자를 주거로부터 격리하고, 접근을 금지 시키는 등의 보호명령을 청구하는 절차

# 당신이 만약 가정폭력 피해자라면...

- ▶ 당신이 지금 피해자라면 신분증, 신용카드, 통장, 갈아입을 옷 등은 미리 준비해 놓고 급히 챙겨 올 수 있는 장소에 보관합니다.
- ▶ 위급한 상황을 대비해 조금이라도 비상금을 마련해 둡니다.
- ▶ 위급상황 발생 시 안전한 장소가 필요할 경우를 대비해 미리 갈 곳과 연락할 사람을 정해둡니다.
- ▶ 이웃들에게 폭행을 당하는 소리가 나면 경찰에 신고해 달라고 부탁드립니다.

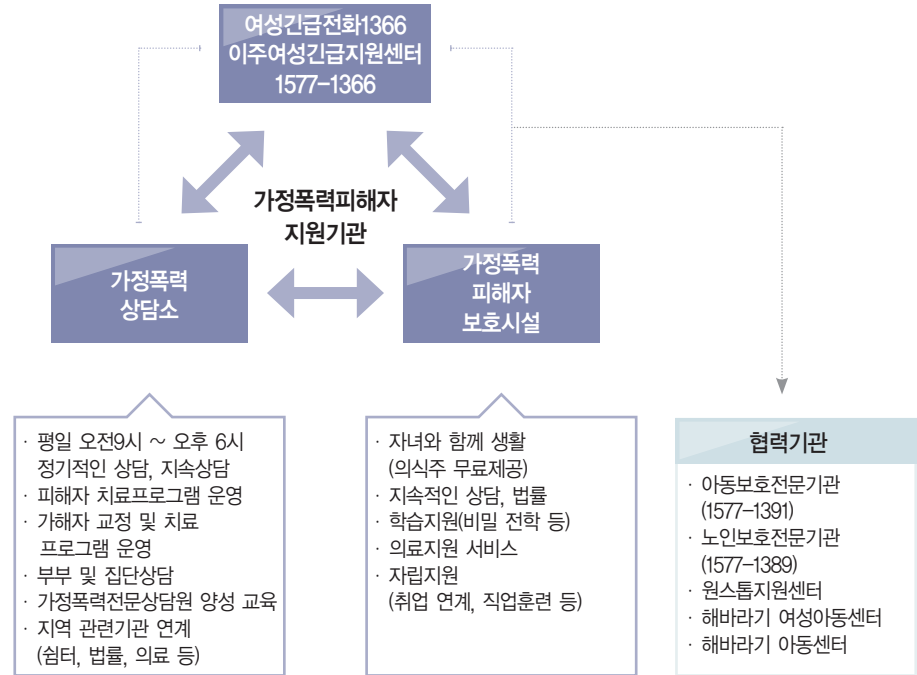


# 당신의 곁에 있는 지원 체계

**신고는 112**

- 응급조치
- 가해자 초동조치

- 365일 24시간 위기개입 상담(초기지원)
- 긴급피난처 운영 : 7일 이내 긴급보호
- 지역관련 기관연계(쉼터, 법률, 의료 등)
- 13개국 이주여성 자국어 상담, 통역서비스 지원
- 이주여성쉼터 연계



## | 가정폭력 FAQ

Q. 가정폭력을 당했거나 목격했다면 어떻게 해야 하나요?

A. 112나 1366에 신고하여 주소와 위급 상황을 정확히 말해주세요.  
당신의 실천이 가정폭력을 막을 수 있어요.

Q. 폭력이 경미해도 신고를 받아줄까요?

A. 가능해요. 경미한 폭력도 폭력이며, 어떠한 이유에서라도 정당화 될 수 없어요.  
출동한 경찰관에게 본인이 필요한 도움을 요청하세요.

Q. 이웃이 신고했다가 보복당하면 어찌죠?

A. 신고자의 신원은 밝히지 않아요. 염려하지 마시고 신고해 주세요.  
112는 좀 부담스럽다고요? 여성긴급전화 1366 또는 가까운 가정폭력상담소로  
연락해 주세요.

Q. 신고하면 바로 이혼해야 하는 거 아닌가요?

A. 신고와 이혼은 별개의 문제예요. 폭력이 발생했을 때 경찰에 신고를 하는 것은  
피해자의 정당한 권리예요. 신고를 한 후 어떻게 처벌할 것인지는 피해자 본인이  
나중에 결정하면 돼요.

Q. 한국말을 잘 모르는 이주여성인데도 도움을 요청할 수 있나요?

A. 이주여성긴급지원센터(1577-1366)에서 13개 언어로 모국어 상담을 할 수 있어요.  
언어지원 종류는 14쪽의 내용을 참고하세요.



Q. 이웃들 말로는 경찰이 와도 잘 도와주지 않는다고 하는데 신고해도 아무 소용없는  
거 아닌가요?

A. 가정폭력은 4대악에 해당되는 중대범죄이며, 경찰 출동은 의무화되어 있어요.  
신고를 했는데도 경찰이 그냥 돌아갔다면 직무유기에 해당된다고 단호히 말하세요.

Q. 가족을 어떻게 전과자로 만드나요?

A. 가정보호사건은 전과기록이 남지 않아요.  
남편의 가정폭력이 있어서 신고를 할때 가정보호사건으로 처벌을 요청하세요.  
가정폭력법에 따라 처벌이 이루어지기 때문에 형사사건과 달리 전과자가 되지 않아요.

Q. 사실혼 관계인데 신고해도 되나요?

A. 사실혼 관계도 가족구성원의 범위에 해당돼요. 신고할 수 있습니다.

Q. 치료비, 법률지원 받을 수 있는 곳도 있나요?

A. 가정폭력상담소 및 1366, one-stop지원센터에서 연계지원 가능해요.

Q. 아이를 데리고 머물 수 있는 곳이 있나요?

A. 피해자가 원하면 상담을 통해 쉼터에 동반자녀와 함께 머무를 수 있어요.  
단기쉼터는 6개월, 장기쉼터는 2년 이내, 임시보호는 최대 7일까지 머무를 수 있어요.  
보호시설 퇴소 후 또는 가정복구가 어려운 경우에는 피해자의 자립지원을 위한 심의  
를 거쳐 주거공간(그룹홈)을 지원받을 수도 있어요.



## 여성긴급전화 1366 24시간 상담



지역	전화번호	주소
중앙센터	1366	서울특별시 중구 서소문로 50 센트럴플레이스 9층
서울	02-1366	서울특별시 서초구 서초대로 27길 10-10, 4층
부산	051-1366	부산광역시 금정구 중앙대로 2238
대구	053-1366	대구광역시 중구 태평로 53-13 해밀센터 내
인천	032-1366	인천광역시 남구 경원대로 873, 3층
광주	062-1366	광주광역시 서구 상무자유로 76 광주여성발전센터 내
대전	042-1366	대전광역시 중구 선화로 81번길 26-5 (2층)
울산	052-1366	울산광역시 중구 옥교동 226-2번지 시티빌딩 3층
강원	033-1366	강원도 춘천시 스포츠타운길 528번지 DC마트 3층
경기	031-1366	경기도 안양시 만안구 장내로 113 수원가톨릭복지회관 3층
경기북부	031-1366	경기도 의정부시 둔야로 54-1
경남	055-1366	경남 창원시 북면 동전로 179-18
경북	054-1366	경북 김천시 평화 12길 10 (3층)
전북	063-1366	전북 전주시 완산구 효자로 67-5
전남	061-1366	전남 무안군 삼향읍 어진누리길 30번지 전남여성플라자 5층
충남	041-1366	충남 천안시 다가말2길 39 천안YWCA회관 내
충북	043-1366	충북 청주시 상당구 목련로 27 충북여성발전센터 내
제주	064-1366	제주특별자치도 제주시 외도1동 455-4

## 이주여성긴급지원센터 1577-1366 24시간 자국어 상담



지역	전화번호	주소
중앙센터	02-735-8690	서울특별시 중구 서소문로 50 센트럴플레이스 9층
수원센터	031-257-1841	경기도 수원시 팔달구 동말로 78번길 5, 2층
대전센터	042-488-2979	대전광역시 서구 월평북로 91, 아산빌딩 5층
광주센터	062-366-1366	광주광역시 남구 대남대로 342
부산센터	051-508-1366	부산광역시 연제구 월드컵대로 359 부산의료원
경북구미센터	054-457-1366	경북 구미시 구미대로 350-27 구미시중합비즈니스지원센터
전북전주센터	063-237-1366	전북 전주시 완산구 효자로 225 전북도청 1층

[지원언어] 영어, 베트남어, 중국어, 러시아어, 몽골어, 태국어, 캄보디아어, 우즈베크어, 일어, 라오스어, 따갈로그어, 네팔어, 한국어 등 13개 언어 지원

## 가정폭력 상담소



권역	시설명	주소	연락처
서울	(사)남성인지전화 가정폭력상담소	서울특별시 양천구 목동동로 293, 현대41타워 1016-1호	02-2653-1366
	한국여성상담센터(통합)	서울특별시 성북구 보문로22길 28, 신일빌딩 4층	02-953-2017
	한국가정법률상담소	서울특별시 영등포구 국회대로 76가길 14	02-780-5688
	용산가정폭력관련상담소	서울특별시 용산구 백범로 51길 3	02-707-1849
	서울강서양천가정폭력상담소	서울특별시 강서구 강서로 159 인풍빌딩 5층	02-2605-8455
	(사)한국여성의전화 가정폭력상담소	서울특별시 은평구 진흥로 16길 8-4	02-2263-6464
	월계우리가족상담소	서울특별시 노원구 초안산로 1길 51 월계종합사회복지관 2층	02-904-0179
	은평종합사회복지관부설 은평가정폭력상담소	서울특별시 은평구 은평터널로 48 (수색동8-15) 5층	02-326-1366
	잠실가정폭력상담소	서울특별시 송파구 올림픽로12길 12	02-2202-7806
	한국가정법률상담소 중구지부 부설 가정폭력상담소	서울특별시 중구 청구로19길 9-15	02-2238-6551
	동산가정폭력상담소	서울특별시 서초구 서초대로27길 10-10, 3층	02-599-7646
	휴မ်통합운영상담센터	서울특별시 강서구 강서로47나길 24, 경우빌딩 402호	02-2663-1366
	나우미가정폭력상담센터	서울특별시 양천구 목동동로 293 현대41타워 1709호	02-2062-1366
	나우리가족상담센터	서울특별시 마포구 망원로8길 26	02-332-3776
성결가정폭력상담소	서울특별시 종로구 사직로 27	02-725-7077	
음악치료가정상담소	서울특별시 광진구 긴고랑로7길 54	02-461-5548	
부산	(사)부산여성회 사하가정폭력상담소	부산광역시 사하구 사하로 133-1	051-205-8296
	(사)여성문화인권센터 부설 가정폭력상담소	부산광역시 북구 만덕대로 90번길 13 대방아파트상가 305호	051-363-3838
	(사)부산여성의전화 부설 성,가정폭력상담센터	부산광역시 부산진구 전포대로 255번길 15	051-817-4344
	(사)부산가정법률상담소 부설 가정폭력관련상담소	부산광역시 동구 고관로 7, 한국화장품빌딩 5층	051-469-2987

\* 전국가정폭력상담소협의회 주소록 참고





## 가정폭력 상담소



권역	시설명	주소	연락처
부산	(사)가족상담센터 희망의 전화 부설가정폭력상담소	부산광역시 남구 대연동 황령대로 488 원자빌딩 5층	051-623-1399
	한국가정법률상담소 대구지부 부설 대구여성폭력통합상담소	대구광역시 수성구 동대구로 385, 아세아빌딩 3층	053-745-4501
대구	(사)대구여성장애인연대 부설 대구여성장애인통합상담소	대구광역시 달서구 비슬로 542길 12	053-637-6064
	(사)영남가족사랑센터 부설 영남가정폭력상담소	대구광역시 동구 아양로 49길 6	053-953-2866
	대구카톨릭가정폭력상담소	대구광역시 중구 남산로 6길 47-2	053-253-1401
	중구가정폭력상담소	인천광역시 중구 신포동 15-7, 3층	032-761-7070
인천	인천광역시 여협 부설 가정,성폭력상담소	인천광역시 남구 경인로 345	032-865-1365
	가족사랑상담소	인천광역시 남구 한나루로 403번길 120 (학익동, 2층)	032-874-6661
	남구가정폭력상담소	인천광역시 남구 인화로 314 (영락교회, 2층)	032-437-1141
	인천가족상담소	인천광역시 부평구 부평동 동수로 24	032-505-6565
	(사)인천내일을여는집 부설 가족상담소	인천광역시 계양구 주부토로 587번길 12, 계양사회복지회관 지하 1층	032-541-1366
울산	한국가정법률상담소 인천지부 부설 가정폭력상담소	인천광역시 남구 학익소로 29, 석목빌딩 509호	032-865-1120
	울산 동구가정,성폭력통합상담소	울산광역시 동구 내진길 18	052-252-6778
	(사)울산여성회 부설 북구가정폭력상담소	울산광역시 북구 상방로 141, 2층	052-287-1366
광주	송광가정폭력상담소	광주광역시 광산구 우산로 17	062-452-1366
	광주여성의전화 부설 광주가정폭력상담소	광주광역시 서구 상무대로 1077, 추선회관 307호	062-363-0485
	광주YWCA가정상담센터	광주광역시 남구 제중로 46번길 1	062-672-1355
	(사)실로암사람들 부설 광주장애인가정상담소	광주광역시 남구 봉선로 79번길 4-1	062-654-0420
대전	대전카톨릭가정폭력상담소	대전광역시 대덕구 한남로 150번길 16 대전가톨릭사회복지회 별관 2층	042-636-2036

## 가정폭력 상담소



권역	시설명	주소	연락처
대전	대전YWCA가정폭력상담소	대전광역시 중구 대흥로 128번지	042-254-3038
	대전열린가정폭력상담소	대전광역시 동구 계족로 368번길 81	042-625-5441
경기	행가래로 의왕가정,성상상담소	경기도 의왕시 전주남이길 23-4	031-459-1311
	고양YWCA가족사랑상담소	경기도 고양시 일산서구 중앙로 1455 (시대프라자 5층)	031-911-1366
	(사)김포여성의전화 부설 가정폭력상담소	경기도 김포시 북변중로 68번길 20, 종합사회복지회관 2층	031-986-0137
	안양YWCA가정폭력상담소	경기도 안양시 동안구 경수대로 584번길 8, 202호	031-457-0628
	(사)정해복지 부설 하남행복한가정상담소	경기도 하남시 신장로 130-5, 6층	031-794-4111
	여주가정폭력성폭력상담소	여주시 하동 영릉로 108번지	031-885-7651
	한국가정법률상담소 부천시지부 부설 부천가정폭력상담소	경기도 부천시 소사구 성주로 272, 4층	032-667-2314
	한국가정법률상담소 성남지부 부설 성남가정폭력상담소	경기도 성남시 분당구 야탑남로 82 여성문화회관 1층	031-707-6661
	한국가정법률상담소 수원지부 부설 수원가정폭력상담소	경기도 수원시 팔달산로 28 수원문화원 3층	031-243-4600
	시민참여복지회 부설 안산 가정 성폭력 통합상담소	경기도 안산시 상록구 석호로 7, 준영빌딩 3층	031-419-1366
경기	양평가정상담소	경기도 양평군 양평읍 시민로 47, 2층	031-775-4983
	(사)사랑깊은뜰 부설 경기북부가정문제상담소	경기도 의정부시 장곡로 596번길 19, 골드타워 402호	031-876-7544
	(사)수원여성의전화 부설 통합상담소	경기도 수원시 팔달구 향교로 161, 우림빌딩 704호	031-232-7795
	광명여성의전화 부설 가정폭력상담소	경기도 광명시 시청로 67길	02-2060-0245
	안양여성의전화 부설 가정폭력상담소	경기도 안양시 동안구 관악대로 76 정화빌딩 6층	031-442-5385
	(사)시흥여성의전화 부설 가정폭력상담소	경기도 시흥시 군서마을로 30	031-496-9391
	가톨릭여성상담소	경기도 안산시 상록구 한양대학1길 60 (사동대학) 대학동성당 별관 2층	031-415-0117



## 가정폭력 상담소



권역	시설명	주소	연락처
경기	(사)가화 부설 가족상담센터	경기도 구리시 벌말로 129번길 50, 종합사회복지관 3층	031-551-9976
	(복)화성가정상담소	경기도 화성시 매송면 화성로 2393, 303호	031-296-1055
	용인가정상담센터	경기도 용인시 기흥구 구갈로 60번길 19, 금강프라자 605호	031-282-1360
	한국가정법률상담소 평택안성지부 부설 가정폭력 성폭력상담소	경기도 평택시 이충로 84-6 여성회관내 중1층	031-667-5977
	양주가정폭력상담소	경기도 양주시 독바위로 5, 남양상가 306호	031-864-7545
	이천 가정-성상담소	경기도 이천시 서희로 27, 여성회관 3층	031-638-7200
	소백가정문제상담소	경북 영주시 구성로 418-4	054-638-1366
경북	가족사랑센터	경북 포항시 남구 대해로 108, 2층	054-274-1573
	(사)포항여성회 부설 경북여성통합상담소	경북 포항시 남구 송림로 10번길 6-2 포항여성회	054-284-0404
	경주가정폭력상담소	경북 경주시 원화로 341번길 5	054-749-1366
	구미여성종합상담소	경북 구미시 광평길 41번지 3층	054-463-1386
	로템나무가정문제상담소	경북 포항시 북구 흥해읍 동해대로 1574번길 5, 한미장관맨션상가 2층	054-262-3554
	안동가정법률상담소 부설 가정폭력관련상담소	경북 안동시 영가로 12-1	054-856-4200
	필그림가정복지상담소	경북 상주시 영남제일로 1368	054-534-5999
	울진가정폭력상담소	경북 울진군 울진읍 연호로 23	054-781-4118
	경산가정폭력상담소	경북 경산시 중앙초등길 3	053-814-9191
	포항미래상담소 부설 가정폭력상담소	경북 포항시 용흥동 탑산길 10-7	054-255-1192
경남	한국가정법률상담소 창원마산지부 부설 창원가정상담센터	경남 창원시 성산구 창이대로 663번길 7, 대한빌딩 401호	055-261-0280
	거제가정상담센터	경남 거제시 거제 중앙로 13길 22, 1층	055-633-7636
	(사)김해여성회 부설 가정폭력상담소	경남 김해시 호계로 517번길 25-1	055-326-6253
	고성가족상담소	경남 고성군 고성읍 중앙로 87, 무지개맨션상가 2층	055-673-2911

## 가정폭력 상담소



권역	시설명	주소	연락처
경남	사천YWCA건강가정상담소	경남 사천시 동금로 12, 농협 2층	055-834-1253
	마산가정상담센터	경남 창원시 마산회원구 양덕옛3길 5	055-296-9126
	한국가정법률상담소 진주지부 부설 진주가정폭력상담소	경남 진주시 진양호로 360(신안동) 신안동주민센터 3층	055-746-7988
	진해가정상담센터	경남 창원시 진해구 태평로 50	055-551-2332
	장유하늘가족상담센터	경남 김해시 계동로 233 마루애빌딩 503호	055-326-8291
	보물섬가정행복상담소	경남 남해군 남해읍 망운로 32 종합사회복지관 2층	055-864-1366
	양산가정폭력상담소	경남 양산시 명동6길 19	055-366-6661
전북	한국가정법률상담소 전주지부 부설 가정폭력상담소	전북 전주시 완산구 노송광장로 7	063-244-0227
	한국가정법률상담소 익산지부 부설 가정폭력상담소	전북 익산시 인북로 168	063-851-5113
	남원YWCA가정폭력상담소	전북 남원시 시청로 65	063-625-1318
	한국가정법률상담소 군산지부 부설 가정폭력상담소	전북 군산시 대학로 36-1	063-442-1560
	한국가정법률상담소 정읍지부 부설 가정폭력상담소	전북 정읍시 충정로 348 (연지동 21-2)	063-535-8223
	익산여성의전화 부설 가정폭력상담소	전북 익산시 익산대로 172-1 4층	063-858-9191
	여수여성상담센터	전남 여수시 동문로 120 (공화동, 3층)	061-654-5211
전남	한국가정법률상담소 순천시지부 부설 순천여성상담센터	전남 순천시 행중길 5	061-753-9900
	광양여성상담센터	전남 광양시 광양읍 칠성리 성북길 39	061-761-1254
	영광여성의전화 부설 여성상담센터	전남 영광군 영광읍 중앙로 150	061-352-1322
	함평열린가정상담센터	전남 함평군 함평읍 남일길 52	061-324-1366
	무안열린가정상담센터	전남 무안군 무안읍 면성1길 111-15	061-454-1365
	고흥나누리상담센터	전남 고흥군 고흥읍 고흥로 1678	061-832-1360
	청주YWCA여성종합상담소	충북 청주시 흥덕구 1순환로 536번길 4 361-819	043-268-3007
충북	청주가정법률상담소 부설 가정폭력상담소	충북 청주시 상당구 상당로 158번길 5	043-257-0088



## 가정폭력 상담소



권역	시설명	주소	연락처
충북	음성가정(성)폭력상담소	충북 음성군 음성읍 시장로 54 중앙빌딩 4층	043-872-1360
	한국가정법률상담소 제천시부설 가정폭력상담소	충북 제천시 의림대로6길 32, 3층	043-645-5690
	충주YWCA 부설 가정폭력상담소	충북 충주시 중앙로 113 경인빌딩 303호	043-842-9888
충남	해들가족상담소	충남 아산시 번영로 113-19	041-547-5004
	충남가족여성상담소	충남 천안시 서북구 쌍용대로 289-4	041-578-1146
	공주시가족상담센터	충남 공주시 중학동 제민천 3길 22	041-854-1366
	대천가족상담센터	충남 보령시 대천로 35	041-936-7941
	아산가정성상담지원센터	충남 아산시 배방읍 순천향로 1060	041-546-9191
	(사)내포가정상담센터 부설 흥성가정폭력상담소	충남 홍성군 홍성읍 충서로 1121-32, 2층	041-631-3939
	청양가정상담소	충남 청양군 청양읍 칠갑산로7길 42	041-944-1366
	서산가족상담지원센터	충남 서산시 읍지8로 60, 2층	041-668-8566
	가족성상담소 남성의소리	충남 천안시 동남구 통정8로 5-24	041-572-0115
	당진가족상담센터	충남 당진시 대덕동 무수동로 36 용원빌딩 2층	041-354-2366
	예산가정상담소	충남 예산군 예산읍 산성공원2길 15번지, 2층	041-334-1366
	논산YWCA가정폭력상담소	충남 논산시 중앙로 398번길 29-9, 3층	041-736-8297
	홍천가족상담소	강원도 홍천군 홍천읍 남산마을1길 8	033-433-1367
	속초YWCA가정폭력상담소	강원도 속초시 번영로 184 (영랑동)	033-635-3520
	한국가정법률상담소 태백지부 부설 태백가정폭력상담소	강원도 태백시 보드미길 40 태백근로자종합복지관 2층	033-554-4005
강원도	동해가정법률상담소 부설 동해가정폭력,성폭력상담소	강원도 동해시 중앙로 188	033-535-4943
	원주가정폭력,성폭력상담소	강원도 원주시 갈머리 2길 31, 307호	033-765-1366
	한국가정법률상담소 강릉지부 부설 강릉가정폭력,성폭력상담소	강원도 강릉시 강릉대로 454 (포남동) 강릉여성문화센터 2층	033-652-9930
	행복만들기상담소	강원도 횡성군 횡성읍 북천서로 3번길 15	033-344-1366
	(사)강원여성가족지원센터 부설 춘천가정폭력,성폭력상담소	강원도 춘천시 효자로 135번지 3층	033-257-4687
	(사)강릉여성외전화 부설 해솔상담소	강원도 강릉시 토성로 162 벽산빌딩 3층 (임당동)	033-643-1982

## 가정폭력 상담소



권역	시설명	주소	연락처
제주	한국가정법률상담소 제주지부 부설 희망상담소	제주특별자치도 제주시 남광북1길 31-1 (이도2동, 동아빌딩3층)	064-753-9421
	(사)제주상담센터 부설 가족사랑상담소	제주특별자치도 제주시 중앙로 195, 2층	064-726-3277
	제주YWCA통합상담소	제주특별자치도 제주시 삼무로 11길 3, 5층	064-748-3040
	(사)서귀포상담센터 부설 서귀포가정행복상담소	제주특별자치도 서귀포시 문부로2 (동홍동)	064-732-3279

## 기타 기관



기관명	전화번호	지원내용
성폭력통합지원센터	1899-3078	원스톱지원센터, 해바라기아동센터, 해바라기여성아동센터
아동보호전문기관	1577-1391	아동학대 상담 및 긴급보호
노인보호전문기관	1577-1389	노인학대 신고·상담전화
청소년전화 1388	국번없이 1388	24시간 상담
경찰청 학교·여성폭력 긴급지원센터	국번없이 117	학교·여성폭력·성매매 피해자 긴급지원
대한법률구조공단	국번없이 132	가정폭력 성폭력 피해여성 법률구조
정신보건센터	1577-0199	자살예방 핫라인
보건복지콜센터	국번없이 129	사회복지서비스 상담(긴급지원비용)
경찰	112	가정폭력 신고처
소방서	119	의료적인 응급상황 대처



# 한국여성인권진흥원



**설립목적**

우리사회에 존재하는 다양한 형태의 **여성 폭력 근절**을 통한 성 평등 사회 실현

여성폭력 예방 및 피해자 지원을 통한 **여성 인권 향상**에 기여

- 경영지원본부
- 성매매방지 중앙지원센터
- 성폭력 방지본부
- 가정폭력 방지본부
- 이주여성 긴급지원센터

**한국여성인권진흥원 가정폭력방지본부**

- 가정폭력 및 여성폭력 피해자 **긴급구조 원스톱 서비스** 제공
- 폭력피해 여성인권보호 지원을 위한 통합적 **중앙 긴급지원 서비스** 체계 확립
- 가정폭력 근절을 위한 정책개발과 교육홍보사업을 통한 **제도 및 대국민 인식개선**

## 주요사업

여성긴급전화1366 중앙센터 운영	조사연구사업	교육사업	홍보 및 대외협력사업	법인위탁사업
<ul style="list-style-type: none"> <li>· 상담 사업</li> <li>· 녹취시스템 관리 및 상담 통계 분석</li> <li>· 해외성매매 피해자 지원을 위한 UIFN 서비스</li> </ul>	<ul style="list-style-type: none"> <li>· 가정폭력예방 및 감소를 위한 조사 연구 및 정책 개발</li> <li>· 국내외 가정폭력 피해 사례, 지원 및 대응 체계 연구</li> <li>· 가정폭력 방지 및 피해자 지원을 위한 프로그램 개발</li> </ul>	<ul style="list-style-type: none"> <li>· 가정폭력 예방 교육프로그램 개발 및 운영</li> <li>· 가정폭력 중사자 역량 강화 교육 운영</li> </ul>	<ul style="list-style-type: none"> <li>· 가정폭력 예방을 위한 대국민 홍보</li> <li>· 가정폭력 방지 및 피해자 지원 네트워크</li> <li>· 국제 교류 기반 구축</li> </ul>	<ul style="list-style-type: none"> <li>· 양성평등인권 인식 교육사업 : 경찰관 대상 의식전환 교육</li> <li>· 가정폭력가해자 치료 프로그램 운영인력 고급심화 교육 사업</li> <li>· 가정폭력 예방교육 메뉴얼 개발</li> </ul>

## 오시는 길



- ▶ 한국여성인권진흥원 가정폭력방지본부  
TEL 02\_735\_7310 FAX 02\_735\_7307 E-mail wmhotline@stop.or.kr
- ▶ 여성긴급전화1366 중앙센터  
TEL 상담전화 국번없이 1366 / 대표번호 02\_727\_8500  
FAX 02\_735\_7307 E-mail center@womenhotline.or.kr
- ▶ 서울시 중구 서소문로 50 센트럴플레이스 9층 가정폭력방지본부
  - 지하철 2호선 충정로역 4번 출구로부터 100M 우측 "소호장" 빌딩 3층 (도보 3분)
  - 한국경제 신문사 정거장 하차 : 603, 7011, 7013A, 7013B, 7017
  - 서울역에서 오시는 경우 : 서울역 버스환승센터 6번 승강장에서 603 버스 이용(한 정거장)
  - 국민권익위원회, 경찰청 정거장 하차 후 도보 약 5분 : 701, 704, 706, 750A, 750B, 751, 752, 7021, 7024

home page [www.womenhotline.or.kr](http://www.womenhotline.or.kr) / [www.stop.or.kr](http://www.stop.or.kr)  
facebook <http://www.facebook.com/wmhotline>



가정폭력! 수  
아는만큼 멈출 수  
있어요